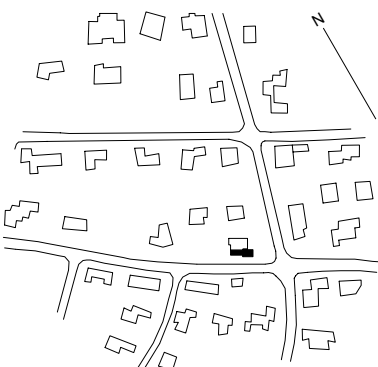


## Wohnen mit erweiterten Räumen – Eine neue Schicht vor der alten Substanz

Um- und Anbau Wohnhaus, Zürichsee (1999 - 2000)



### Ausgangslage

Da die Dimensionen und die Lichtverhältnisse des bestehenden Einfamilienhauses nicht mehr den wachsenden Wünschen der Bauherren entsprachen, musste eine architektonisch sinnvolle und finanzielle tragbare Erweiterung gesucht werden. Ein Abbruch und Neubau stand nicht zur Diskussion.

### Konzept

Das Entwurfskonzept zeigt eine Vergrößerung des Volumens auf der ganzen, strassenseitigen Gebäudelänge. Der neue, zweigeschossige Hausteil ordnet sich bewusst dem alten Teil nicht unter, sondern zeigt klar eine neue Fassade, ein neues Gesicht. Eine leicht wirkende Treppe verbindet die beiden Geschosse von aussen her.

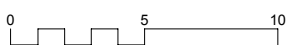
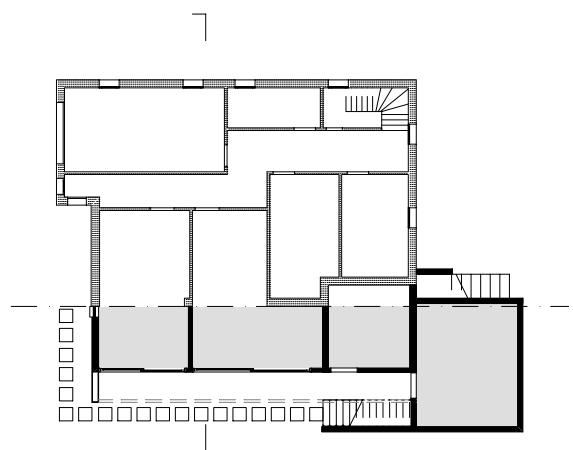
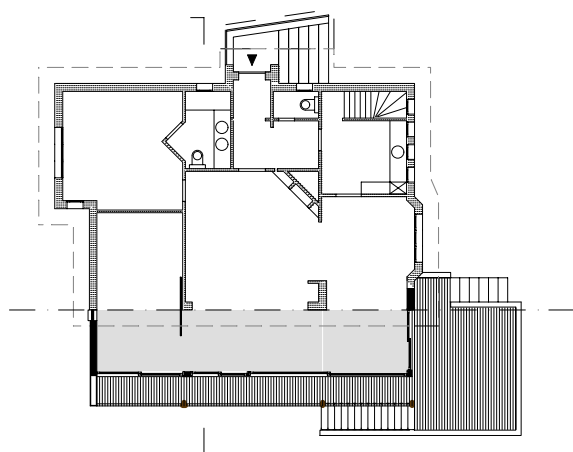
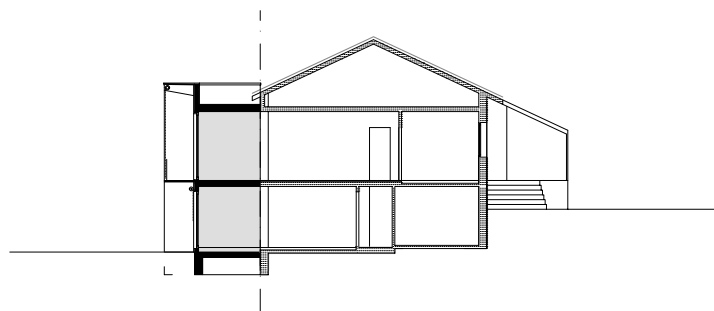
### Steg

Durch einen vorgelagerten Steg auf dem höheren Niveau und dem darüber liegenden Vordach mit dem seitlich angelegten Sitzplatz wurde das Volumen zusätzlich in die Weite gezogen. Bis auf den Boden reichende Fenster lassen den Raum auch von innen her grösser und luftiger erscheinen.

### Raumschicht

Die neue Raumschicht, als Holzelementbauweise erstellt, beinhaltet im unteren Geschoss die Erweiterung der beiden Kinderzimmer sowie einen kleinen Aussehbereich. Oben wurde ein grosszügiges





Wohn- Esszimmer mit bis zum Boden reichenden Hebeschiebefenstern sowie ein Studio geschaffen.

**Materialien**

Um den zweigeschossigen Anbau leicht und offen erscheinen zu lassen, wurde die neue Raumschicht auf der Westseite in hellgrau lasiertem Fichtenholz vertikal geschalt. Die Ostseite hingegen ist aus Brettschichtholz erstellt. Der Steg sowie die einzelnen Stufen sind aus Lärche gefertigt.

**Erscheinung**

Mit bescheidener Vergrößerung – die neue Raumschicht beträgt lediglich 2.5 m – entstand innen eine erstaunliche Verbesserung der Raumgrößen und insbesondere der -proportionen. Von aussen her erscheint der Anbau wuchtiger und prägnanter, so als hätte das bestehende Einfamilienhaus ein neues Gesicht erhalten.

**Standort**  
Zürichsee

**Bauherr**  
Privat

**Kennzahlen**  
Grundstücksfläche: 1'040 m<sup>2</sup>  
Gesamtinvestition: 436'000 sFr.  
Bauvolumen SIA 116: 508 m<sup>3</sup>  
Geschossfläche: 265 m<sup>2</sup>

**Leistungen**  
Gesamtleistung

**Bautermine**  
Planungsbeginn: Februar 1999  
Bauzeit: 4 Monate (Oktober 1999 – Januar 2000)

**Mitarbeit**  
Caroline Brunner

Oktober 2006